

Nabíjecí stanice BS 7.5/11/22kW



1. Použití: garážová stání, rodinné domy, parkovací dvory, podzemní vnitřní parkoviště; komerční budovy, budovy pro více rodin. Soukromé garáže, domácí parkovací místa.
2. Jednopolohové nebo dvupolohové, volně stojící na sloupku nebo montované na stěnu
Konstrukce pouzdra hliníková. Napájení: zesponu, 4–10 mm² se střídavým proudem 1F nebo 3F. Bodový nabíjecí výkon: 7,4 kW; 11 kW; 22 kW, se střídavým proudem..

Technické parametry napájecího zdroje

Průřez kabelu : 6-10mm²

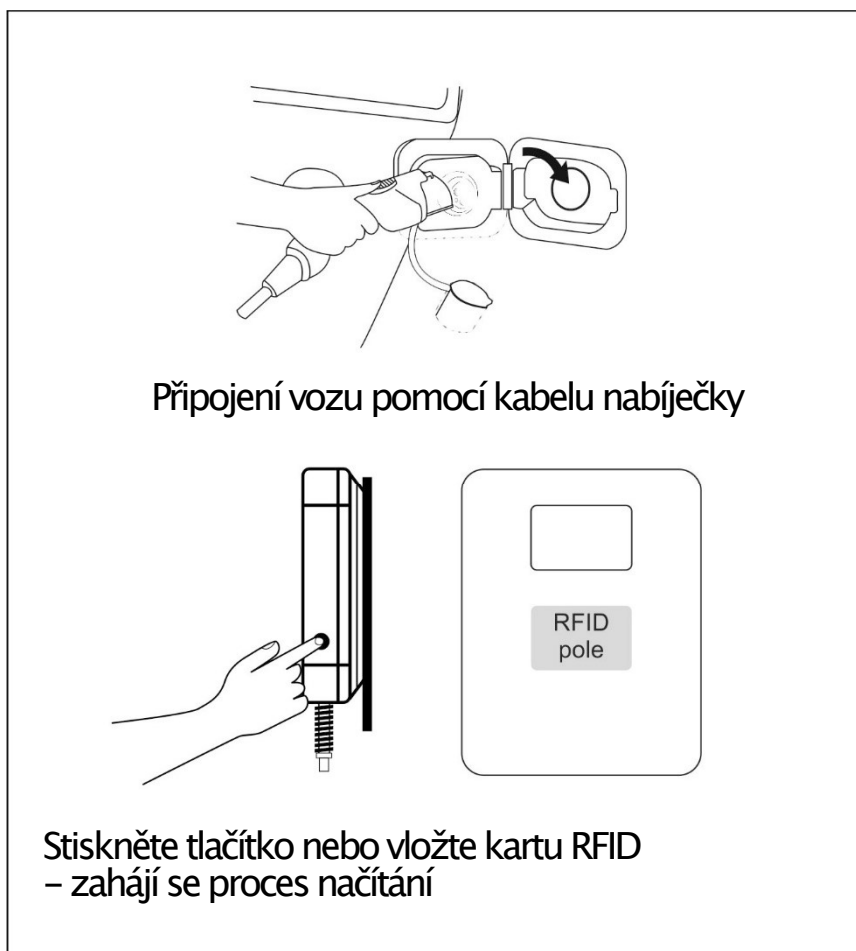
Typ napájení	1xL+N+PE, 3xL+N+PE
Dispozice sítě	TN-S, TNC-S, TT
Jmenovité spínací napětí [V] (+/-10%)	400
Technické specifikace nabíjecího místa :	
Typ zásuvky	Type 2
Typ konektoru	Type 2
Délka nabíjecího kabelu [m]	6m
Napětí [V]	230/400
Jmenovitý výkon nabíjecího místa [kW] AC	7/11/22kW
Provozní teplota [°C]	-30 do +55stop. C
Vlhkost [%]	95
Hladina hluku [dB]	<10
Stupeň ochrany IP	66

ZÁRUKA: 2 roky s možností prodloužení na 3 roky.

Návod k obsluze nabíjecí stanice BS 7.5/11/22kW

Nabíjení:

1. ujistěte se, že je nabíječka napájena a funguje správně (na displeji se zobrazuje 0,0 A, žádné chyby ani varování).
2. připojte auto kabelem z nabíječky.
- 3) V závislosti na verzi: přiložte kartu RFID nebo stiskněte tlačítko START (na boku Wallboxu).
4. po dokončení nabíjení zavěste kabel na místo.

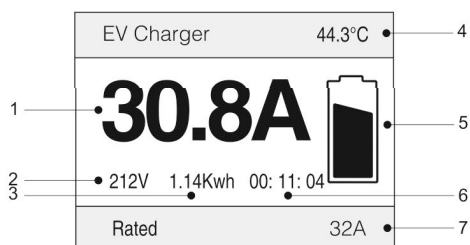


Upozornění:

1. Používejte pouze poté, co jste se ujistili, že je správně připojen a uzemněn.
2. pokud zjistíte vnější poškození, nabíječku nepoužívejte, vypněte napájení a zavolejte servis.
3. nedovolte dětem, aby se nabíječky dotýkaly nebo ji používaly.
4. pokud hrozí nebezpečí ohrožení zdraví nebo života v důsledku úrazu elektrickým proudem, vypněte napájení.
5. nepřipojujte jiná vozidla/zařízení než elektromobil se vstupem T2

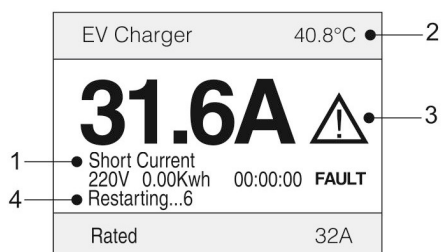
Wallbox – LCD displej a informace

Správný proces nabíjení :



1. zobrazení času
2. Indikátor aktuálního napětí
3. Množství spotřebované energie
4. Teplota
5. Ikona procesu nabíjení
6. Doba nabíjení
7. Jmenovitý proud

Nesprávný proces nabíjení :



1. indikace poruchy
2. teplota
3. ikona chyby
4. automatický restart

V případě opakovaných chyb během nabíjení kontaktujte náš servis.

Podłączenie zasilania:

Připojení napájení:

1. **wallbox 7,5 kW:** vedení z rozváděče do místa stanice, napájecí kabel 3x6 mm² nebo 3x10 mm² pro vzdálenosti větší než 10 m. Ochrana: RCD 30mA, B32A
2. **wallbox 11kW:** vedení z rozváděče do místa stanice napájecí kabel 5x4mm² nebo 5x6mm² pro vzdálenosti větší než 10m. Ochrana: RCD 30mA, B16A
3. **wallbox 22kW:** vedení z rozváděče do místa stanice napájecí kabel 5x6mm² nebo 5x10mm² pro vzdálenosti větší než 10m. Ochrana: RCD 30mA, B32A

Importer: Electronite.eu, Ul. Ziębicka 17, 60-164Poznań